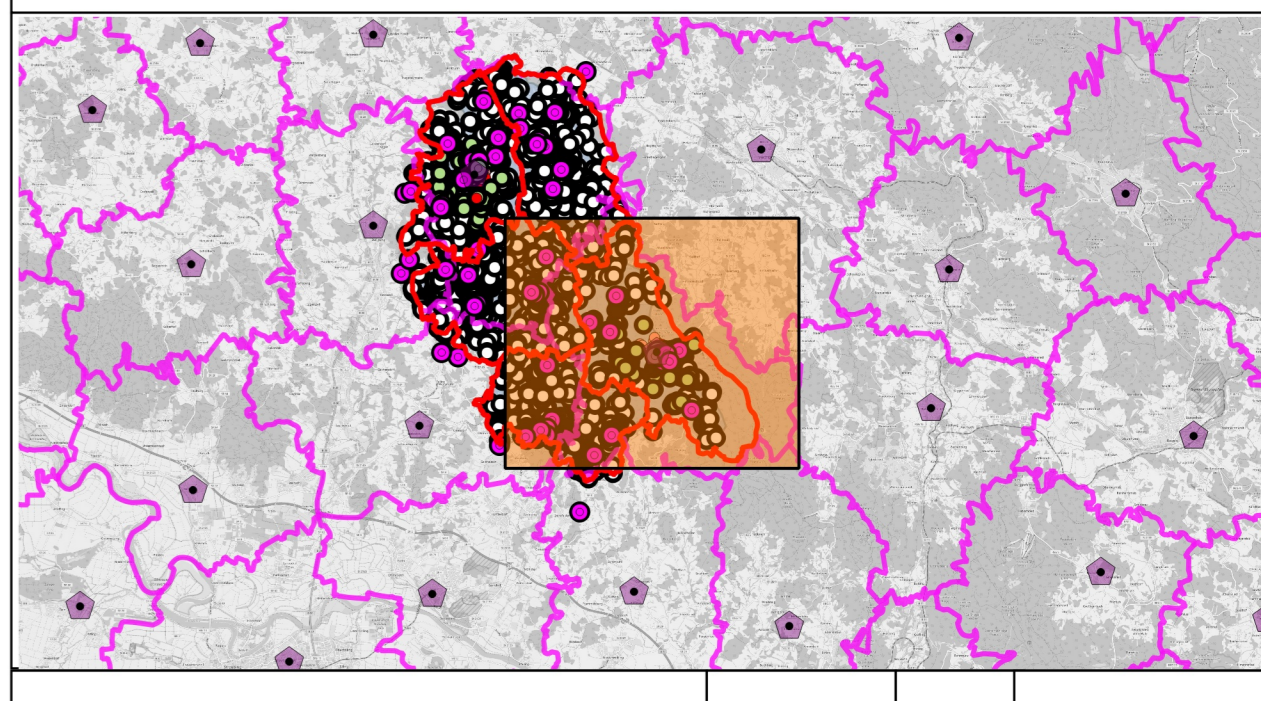


- Legende**
- TK-Daten
  - HVT [7971]
  - KVz-Straubing-2016-01-13\_final
  - Kooperativer\_Ausbau
  - Nahbereich
- Versorgungssituation Vectoring [3345]
- 0 - 16 Mbit/s [2593]
  - 16 - 25 Mbit/s [347]
  - 25 - 30 Mbit/s [152]
  - 30 - 50 Mbit/s [148]
  - >50 Mbit/s [204]
- Vorwahlsgrenzen
  - Gemeindegrenzen
  - Ausbaubereiche BBR [13]

### Übersichtsplan St. Englmar



ÄNDERUNG	DATUM	INDEX	Name

<b>INHALT</b>	Projektgebiet Istversorgung Vectoring
<b>BAUHERR</b>	Landkreis Straubing Leuhenstraße 15 94315 Straubing
<b>VORHABEN</b>	Breitbanderschließung Bundesförderprogramm Verfahren 1

Anlage	MASSSTAB	1:20000	PLANGRÖSSE	1:2m
PLANNUMMER	PROJEKTNUMMER	113-15002	BEARBEITET	A. Eder
DATUM	05.10.2016	DATEI	GEPRÜFT	L. Böml
UNTERSCHRIFT				A. Eder

Entwurfverfasser Bauherr

**HPE Planung und Entwicklung GmbH**  
 Bahnzaunweg 3b  
 84381 Johanniskirchen  
 Tel.: +49 8564 96300-0 FAX: +49 8564 96300-12  
 www.hpe-planung.de info@hpe-planung.de

